

Fundamentación del proyecto

Laura Santucho

Este proyecto surge en plena pandemia.

Con mi compañero de ruta en Marzo viajamos a Rosario, nos hospedamos en un AIRBNB, el cual reservamos por 28 días, ya que desde hace tres años estaba trabajando para una empresa de afuera y solo venía una vez por año a Rosario. Debido a la pandemia, nuestros trayectos y proyectos cambiaron, esto llevo a convivir en este Airbnb por cuatro meses hasta encontrar un lugar "definitivo" para continuar la cuarentena, mi compañero se repatrió a su ciudad, Thermi. Grecia y esta distancia nos brindó la posibilidad de relacionarnos y convivir desde otro lugar. Yo me volví a encontrar con mi ciudad, en una realidad completamente diferente a la que era habitual para mí. Y es allí cuando comienzo a preguntarme y surge en la idea de que es casa? O donde es casa?

Encontrándome solo con una valija.

Acaso casa es el lugar donde nacimos o donde echamos raíces a medida que nos movemos?. Aparece esa sensación de extrañamiento y en el proyecto quiero mostrar dos lugares en simultaneo. Thermi por un lado, un recorrido hacia la montaña desde la casa en donde vivíamos cada vez que íbamos a Grecia y la casa de mi infancia en Rosario, la llanura. Durante la cuarentena sentía el impulso de moverme y viajar.

De este modo viajé sin moverme. Recorrí territorios y fotografié a través de la pantalla de la computadora.

El proyecto emprendió un nuevo rumbo con Google Street View y Google Earth y Maps.me (app que suelo usar cuando viajo ya que no se necesita estar conectado a internet) aparecieron las nociones de forma-trayecto y el paso del tiempo.

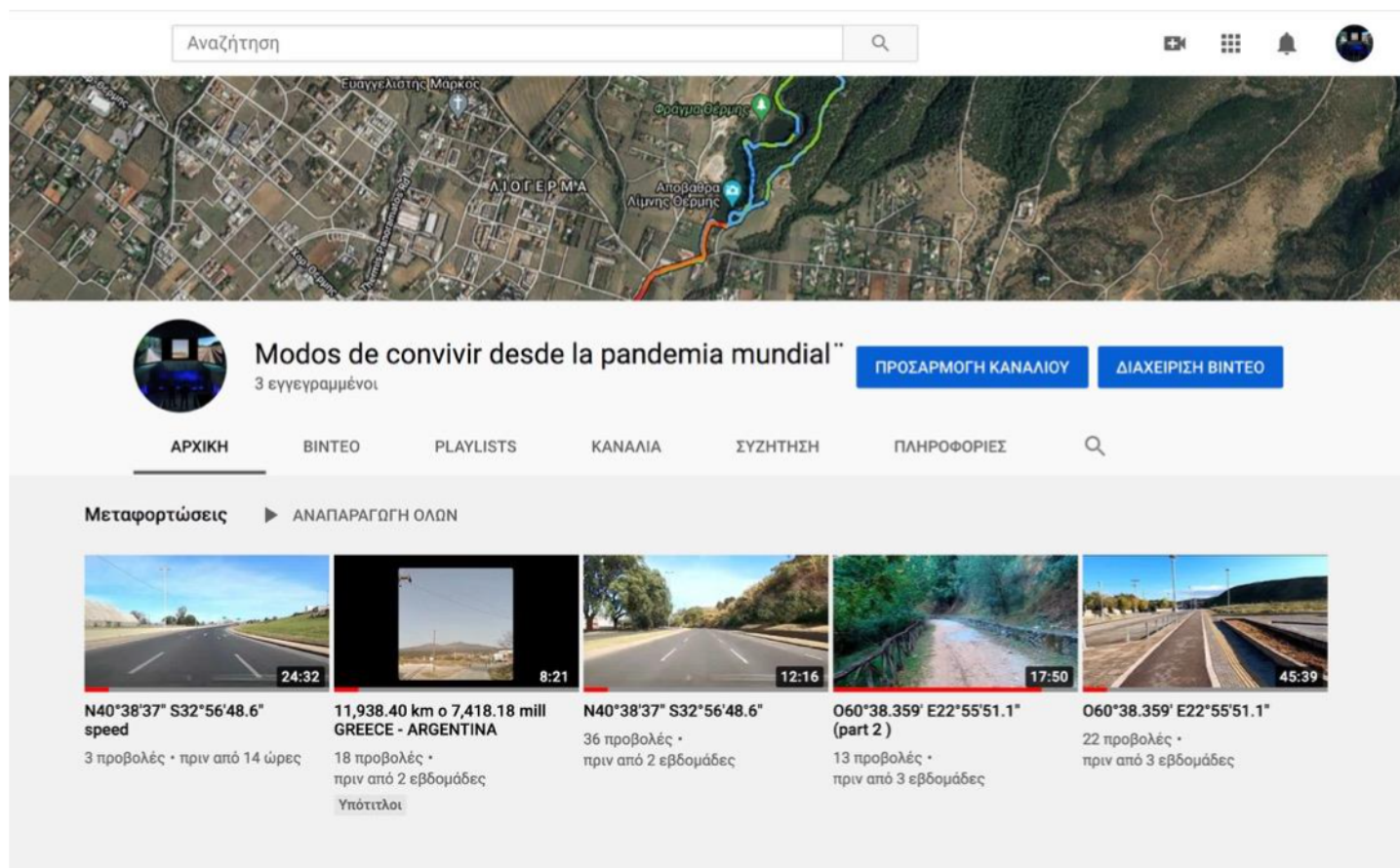
Los recorridos surgidos en los videos hablan de un dialogo a pesar de las distancias ideomáticas y las diferencias horarias.

La idea es continuar nuestros recorridos y avanzar sobre lo cartográfico.

Y continuar investigando sobre los lugares que están más allá del mapa.

MODOS DE CONVIVIR DESDE LA PANDEMIA

Para el desarrollo del proyecto se creó un canal de YouTube



The screenshot shows the YouTube channel page for "Modos de convivir desde la pandemia mundial". At the top, there is a search bar with the text "Αναζήτηση" and a search icon. Below the search bar is a satellite map of a region in Greece, with labels for "ΑΙΟΓΕΡΜΑ" and "Αποβαρά Λιμνη Θέρμης". The channel name "Modos de convivir desde la pandemia mundial" is displayed, along with "3 εγγεγραμμένοι" (3 subscribers). There are two buttons: "ΠΡΟΣΑΡΜΟΓΗ ΚΑΝΑΛΙΟΥ" and "ΔΙΑΧΕΙΡΙΣΗ ΒΙΝΤΕΟ". Below the channel name are navigation tabs: "ΑΡΧΙΚΗ", "ΒΙΝΤΕΟ", "PLAYLISTS", "ΚΑΝΑΛΙΑ", "ΣΥΖΗΤΗΣΗ", "ΠΛΗΡΟΦΟΡΙΕΣ", and a search icon. The main content area shows a section for "Μεταφορτώσεις" (Loadings) with a sub-section "ΑΝΑΠΑΡΑΓΩΓΗ ΟΛΩΝ" (Show all). Five video thumbnails are displayed, each with a title, duration, and description. The first video is titled "N40°38'37" S32°56'48.6" speed" with a duration of 24:32 and 3 projections. The second video is titled "11,938.40 km o 7,418.18 mill GREECE - ARGENTINA" with a duration of 8:21 and 18 projections. The third video is titled "N40°38'37" S32°56'48.6" with a duration of 12:16 and 36 projections. The fourth video is titled "060°38.359' E22°55'51.1" (part 2)" with a duration of 17:50 and 13 projections. The fifth video is titled "060°38.359' E22°55'51.1" with a duration of 45:39 and 22 projections.

<https://www.youtube.com/channel/UCoEGccOppac3xyoOaJ6FMCA/>

En el canal existen dos propietarios por un lado mi compañero desde Grecia y yo desde Argentina.

11,938.40 km o 7,418.18 millas:

Hace referencia a los kilómetros reales entre nosotros y se trata de una grabación de pantalla sobre un recorrido a través de Google Earth y Street View desde Thermi hasta donde resido en Rosario. Este fue el primer viaje

Link video:

<https://www.youtube.com/watch?v=5y-XAMpRZ3Q>

Link video con subtítulos:

<https://www.youtube.com/watch?v=iK20U6Qw5Cc>

Los nombres de los recorridos fueron elegidos en base a las coordenadas geográficas.

N40°38'37" S32°56'48.6"

060°38.359' E22°55'51.1"



rosario, argentina
link video

<https://www.youtube.com/watch?v=uAM3Ua0xGpk&t=14s>



thermi, grecia
link video

<https://www.youtube.com/watch?v=cFRzjm4AAiA>



Screenshots



Base tranquilidad, lo seguimos desde tierra..



y volamos aproximadamente 60 pies manualmente sobre el campo rocoso para hallar una zona razonablemente buena



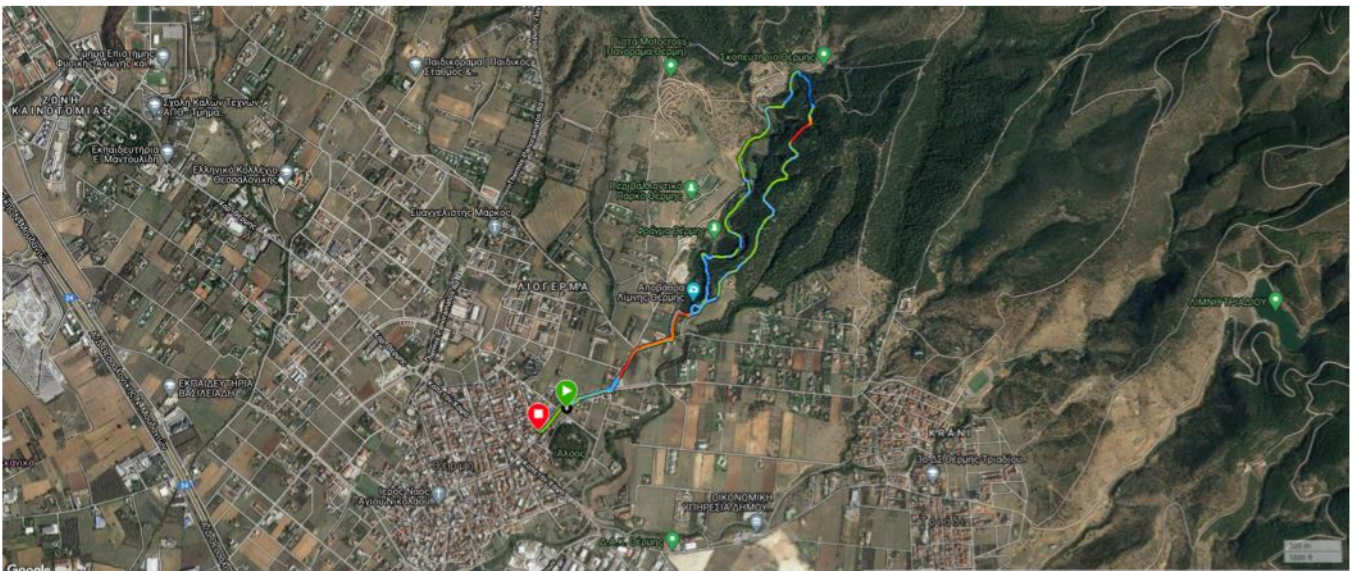
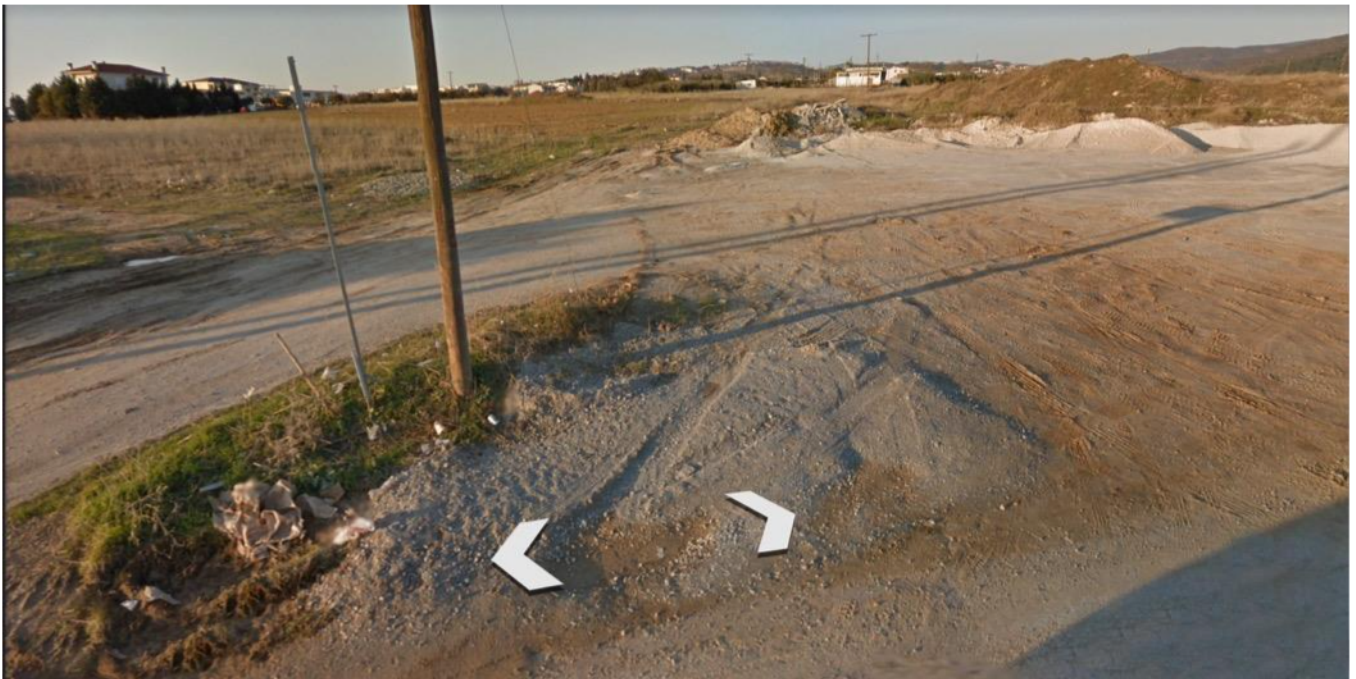
y en todo el mundo



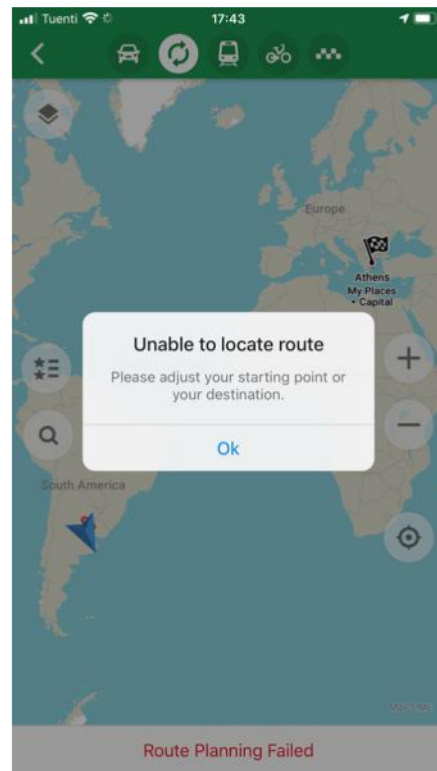
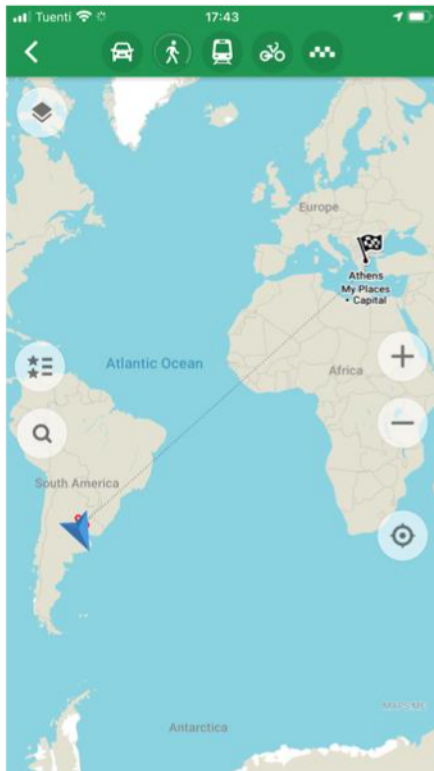
Thermi. Fotografía Digital. Huawei Phone
2018



Thermi. Fotografía Digital. Huawei Phone
2018



Screenshot



(Screenshot app Maps.Me)

Distancia total:
11,938.40 km (7,418.18 mi)

ARGENTINA N40°38'37" S32°56'48.6"

GRECIA O60°38.359' E22°55'51.1"

La propuesta de emplazamiento se pensó para ser presentada a modo de cinerama, en donde sincrónicamente sucedan los dos recorridos, y un tercero a través de la búsqueda cartográfica. De todos modos el proyecto no está cerrado, por lo cual la forma de presentación es una propuesta

